

ภาคผนวก



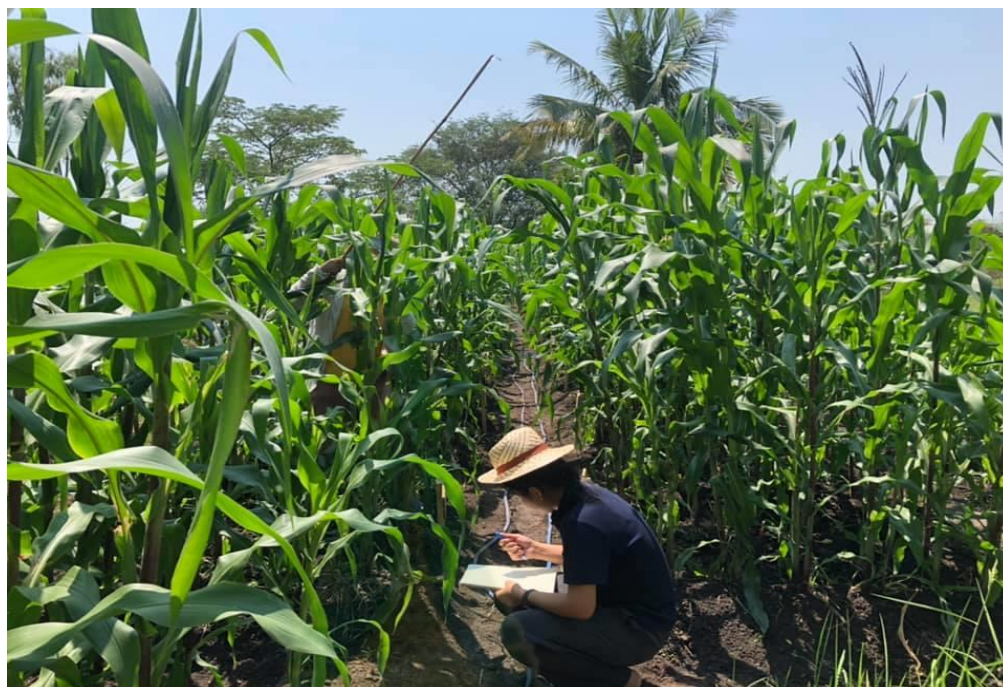


ภาพที่ 1 การเตรียมแปลงปลูกข้าวโพดด้วยการไถถ่านชีวภาพ



ภาพที่ 2 แปลงปลูกข้าวโพดที่ไถถ่านชีวภาพ



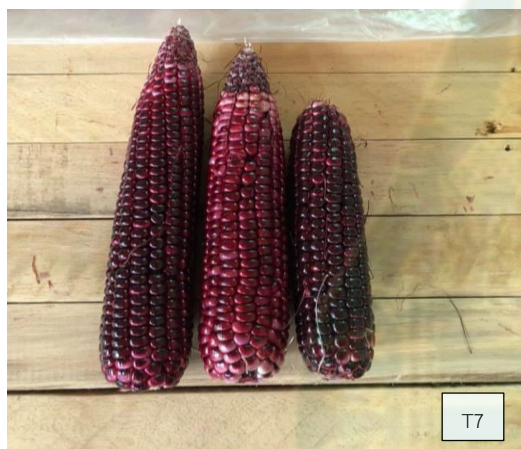


ภาพที่ 3 การเก็บข้อมูลข้าวโพดหวานสีม่วงในแปลงทดลอง

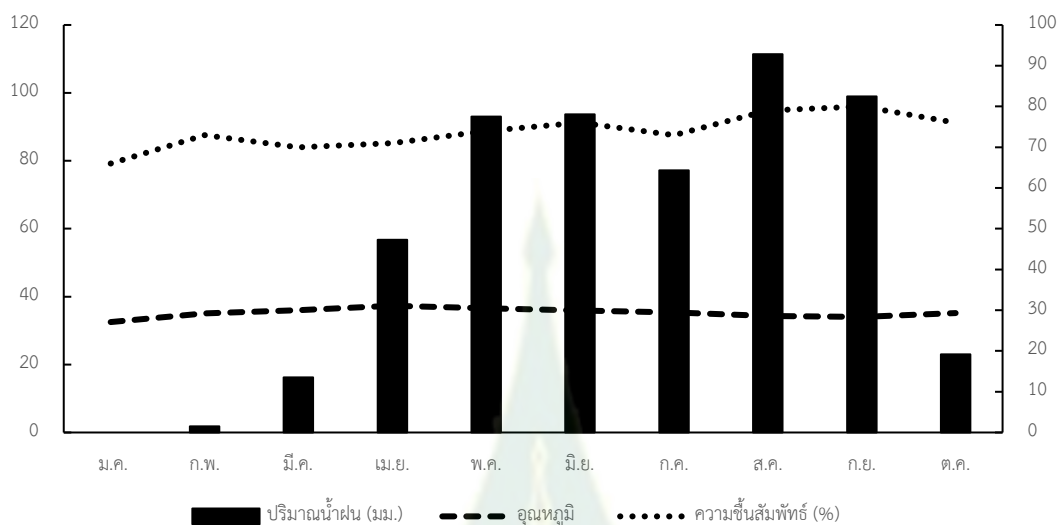


ภาพที่ 4 ลักษณะผลผลิตข้าวโพดหวานสีม่วงที่ได้รับถ่านชีวภาพจากแกลบที่ได้จากเตาเผาถ่านชีวภาพ 8 รูปแบบ (T1: เตาเผาถ่านชีวภาพรูปแบบที่ 1, T2: เตาเผาถ่านชีวภาพรูปแบบที่ 2, T3: เตาเผาถ่านชีวภาพรูปแบบที่ 3, T4: เตาเผาถ่านชีวภาพรูปแบบที่ 4)





ภาพที่ 5 ลักษณะผลผลิตข้าวโพดหวานสีม่วงที่ได้รับถ่านชีวภาพจากแกลบที่ได้จากเตาเผาถ่านชีวภาพ 8 รูปแบบ (T5: เตาเผาถ่านชีวภาพรูปแบบที่ 5, T6: เตาเผาถ่านชีวภาพรูปแบบที่ 6, T7: เตาเผาถ่านชีวภาพรูปแบบที่ 7, T8: เตาเผาถ่านชีวภาพรูปแบบที่ 8)



ภาพที่ 6 ปริมาณน้ำฝน อุณหภูมิจ และความชื้นสัมพัทธ์ในอากาศในพื้นที่การทดลอง อำเภอฝักไห้ จังหวัดพระนครศรีอยุธยา

