

การประชุมชี้แจงแนวทางการบริหารงานวิจัย ของมหาวิทยาลัย ประจำปี 2559

วันที่ 14 กันยายน 2558

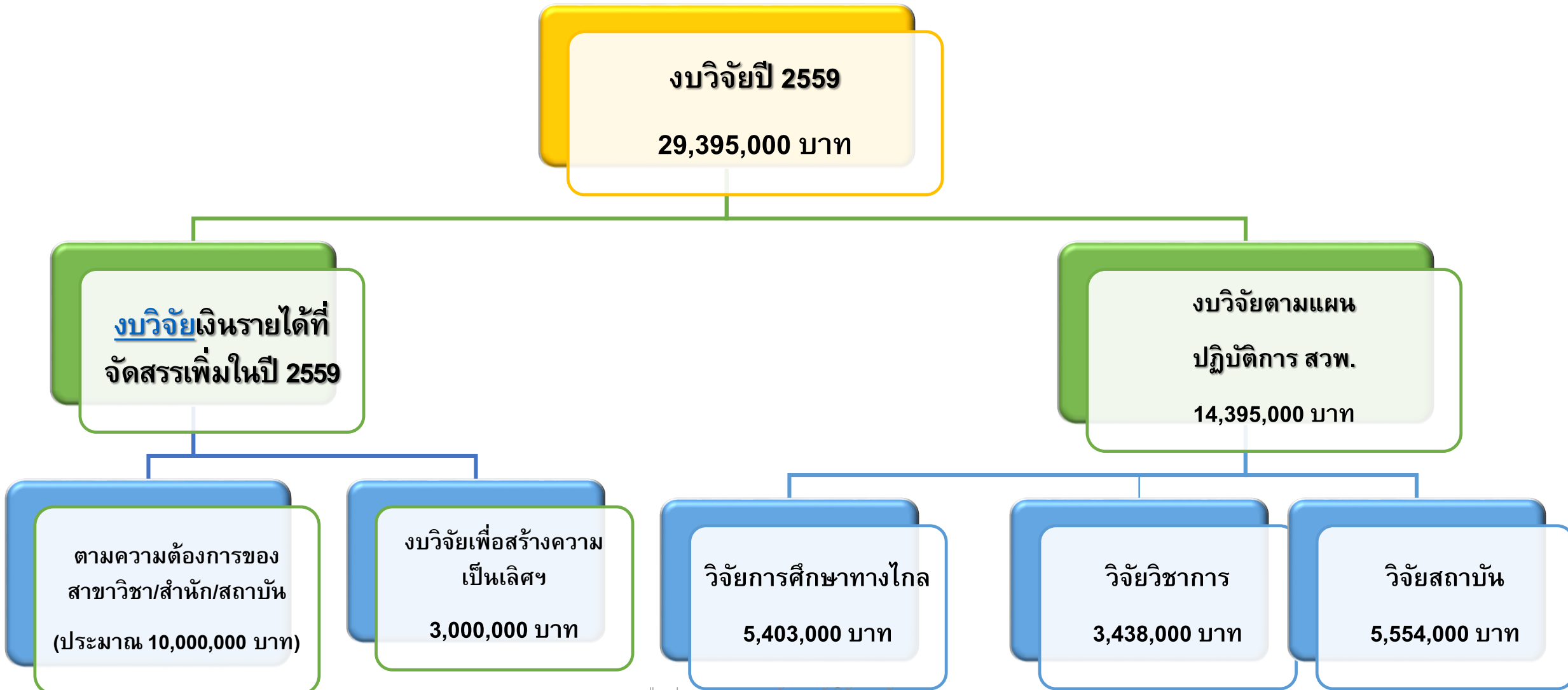
ณ ห้องประชุม 2604/1 ชั้น 6



ประเด็นการชี้แจงแนวทางการบริหารงานวิจัย

- นโยบายการจัดสรรเงินทุนวิจัยจากเงินรายได้ของมหาวิทยาลัย ประจำปี 2559
- แนวทางการบริหารงานวิจัย
- แลกเปลี่ยนความคิดเห็นร่วมกัน

ภาพรวมทุนอุดหนุนวิจัยของมหาวิทยาลัยสุโขทัยธรรมาธิราช



งบวิจัยตามความต้องการของสาขาวิชา/สำนัก/สถาบัน

- จัดสรรงบวิจัยให้ตามจำนวนอาจารย์ในสาขาวิชาและสำนัก นักวิจัยของสถาบันวิจัยและพัฒนา ทั้งนี้ ไม่รวมผู้ลาศึกษาต่อต่างประเทศ
- จัดสรรให้จำนวน 25,000 บาทต่อคน
- กำหนดเป้าหมายการตีพิมพ์บทความวิจัยในวารสารระดับชาติและระดับนานาชาติ ให้สอดคล้องกับ Corporate KPI ของมหาวิทยาลัย
- สาขาวิชา สำนักและสถาบันฯ รับผิดชอบในการบริหารการวิจัย ภายใต้ระเบียบมหาวิทยาลัยสุโขทัยธรรมาธิราช ว่าด้วยการบริหารงานวิจัย พ.ศ. 2558



ประมาณการงบวิจัยที่จะจัดสรรงบจำแนกตามสาขาวิชา สำนัก และสถาบัน

| หน่วยงาน | จำนวนบุคลากร | วงเงินวิจัย (บาท) | หน่วยงาน | จำนวนบุคลากร | วงเงินวิจัย (บาท) |
|-------------------|--------------|-------------------|----------------------|--------------|-------------------|
| ศิลปศาสตร์ | 26 | 650,000 | รัฐศาสตร์ | 19 | 475,000 |
| ศึกษาศาสตร์ | 48 | 1,200,000 | นิเทศศาสตร์ | 26 | 650,000 |
| วิทยาการจัดการ | 60 | 1,500,000 | พยาบาลศาสตร์ | 14 | 375,000 |
| นิติศาสตร์ | 34 | 850,000 | วิทย์ฯ และ เทคโนโลยี | 17 | 425,000 |
| วิทยาศาสตร์สุขภาพ | 26 | 650,000 | สำนักทะเลเบียมฯ | 17 | 425,000 |
| เศรษฐศาสตร์ | 16 | 400,000 | สำนักเทคโนโลยี | 25 | 625,000 |
| มนุษยนิเวศศาสตร์ | 19 | 475,000 | สถาบันวิจัยและพัฒนา | 15 | 375,000 |
| เกษตรศาสตร์ฯ | 34 | 900,000 | | | |



ประมาณการเป้าหมายการตีพิมพ์บทความวิจัยจำแนกตามสาขาวิชา สำนัก และสถาบัน

| หน่วยงาน | จำนวนบทความวิจัย | วงเงินวิจัย (บาท) | หน่วยงาน | จำนวนบทความวิจัย | วงเงินวิจัย (บาท) |
|-------------------|------------------|-------------------|----------------------|------------------|-------------------|
| ศิลปศาสตร์ | 2 | 650,000 | รัฐศาสตร์ | 1-2 | 475,000 |
| ศึกษาศาสตร์ | 3 | 1,200,000 | นิเทศศาสตร์ | 2 | 650,000 |
| วิทยาการจัดการ | 3-4 | 1,500,000 | พยาบาลศาสตร์ | 1 | 375,000 |
| นิติศาสตร์ | 3 | 850,000 | วิทย์ฯ และ เทคโนโลยี | 1-2 | 425,000 |
| วิทยาศาสตร์สุขภาพ | 2 | 650,000 | สำนักทะเบียนฯ | 1-2 | 425,000 |
| เศรษฐศาสตร์ | 1 | 400,000 | สำนักเทคโนโลยี | 2 | 625,000 |
| มนุษยนิเวศศาสตร์ | 1-2 | 475,000 | สถาบันวิจัยและพัฒนา | 1 | 375,000 |
| เกษตรศาสตร์ฯ | 3 | 900,000 | | | |



พันธกิจที่ 2. วิจัย ส่งเสริมและพัฒนาองค์ความรู้ด้านการศึกษาทางไกลและองค์ความรู้ด้านการพัฒนาประเทศที่ยั่งยืน

| ประเด็นยุทธศาสตร์ | เป้าประสงค์ | KPI Corporate | หน่วย นับ | ข้อมูลพื้นฐาน | | | เป้าหมายการดำเนินงานในปี พ.ศ. | | | | | |
|--|---|--|--------------|---------------|------|--------|-------------------------------|----------------------------|------|------|------|------|
| | | | | 2553 | 2554 | 2555 | 56-60 | 2556 | 2557 | 2558 | 2559 | 2560 |
| 4. พัฒนางวิจัยเพื่อสนับสนุนการเรียนการสอนทางไกลและการพัฒนาประเทศ | 4.1 ผลิตงานวิจัยและงานสร้างสรรค์ที่ตอบสนองต่อยุทธศาสตร์มหาวิทยาลัยและนำไปใช้ประโยชน์ต่อการพัฒนาสถาบัน สังคม และการพัฒนาประเทศอย่างยั่งยืน | 4.1-1จำนวนงานวิจัยที่นำไปพัฒนาการเรียนการสอนและพัฒนาระบบการให้บริการการศึกษา (C5) | เรื่อง | - | 4 | 3 | 66 (สะสม) | 3 | 3 | 18 | 20 | 22 |
| | | 4.1-2 จำนวนผลงานวิจัยที่ก่อให้เกิดนโยบายหรือผลกระทบเชิงเศรษฐกิจสังคม หรือรายได้ (C4) | เรื่อง | - | - | 3 | 27 (สะสม) | 3 | 3 | 6 | 7 | 8 |
| | 4.2 มีระบบกลไกการบริหารงานวิจัยและการจัดการความรู้ด้านการวิจัยที่มีประสิทธิภาพและประสิทธิผล | 4.2.-1 เงินสนับสนุนงานวิจัย หรืองานสร้างสรรค์ต่อจำนวนอาจารย์ประจำและนักวิจัยประจำ (C3) | | | | | | | | | | |
| | | วิทยาศาสตร์และเทคโนโลยี | บาท/อ.ประจำ | | | | 60,000 | 60,000 บาท / จำนวน อ.ประจำ | | | | |
| | วิทยาศาสตร์สุขภาพ | บาท/อ.ประจำ | | | | 50,000 | 50,000 บาท / จำนวน อ.ประจำ | | | | | |

พันธกิจที่ 2 วิจัย ส่งเสริมและพัฒนาองค์ความรู้ด้านการศึกษาทางไกลและองค์ความรู้ด้านการพัฒนาประเทศไทยยั่งยืน (ต่อ)

| ประเด็นยุทธศาสตร์ | เป้าประสงค์ | KPI Corporate | หน่วย นับ | ข้อมูลพื้นฐาน | | | เป้าหมายการดำเนินงานในปี พ.ศ. | | | | | |
|-------------------|-------------|--|--------------------------------|---------------|------|------|-------------------------------------|--------------------------------------|--------------------------------------|-------------------------------------|--------------------------------------|-------------------------------------|
| | | | | 2553 | 2554 | 2555 | 56-60 | 2556 | 2557 | 2558 | 2559 | 2560 |
| | | มนุษยศาสตร์และสังคมศาสตร์ | บาท/อ. ประจำ | | | | 25,000 | 25,000 บาท / จำนวน อ.ประจำ | | | | |
| | | 4.2-2 สืบส่วนผลงานวิจัยหรืองานสร้างสรรค์ ที่ได้รับการตีพิมพ์หรือเผยแพร่ในวารสาร ต่างประเทศต่ออาจารย์ประจำและนักวิจัย ประจำ (C1) | สัปดาห์/ เรื่อง/อ. ประจำ | - | - | - | 0.2 / (72เรื่อง /อ. ประจำ) | 0.02 / (10เรื่อง /อ. ประจำ) | 0.03 / (12เรื่อง /อ. ประจำ) | 0.1 / (36เรื่อง /อ. ประจำ) | 0.15 / (54เรื่อง /อ. ประจำ) | 0.2 / (72เรื่อง /อ. ประจำ) |
| | | 4.2-3 สืบส่วนผลงานวิจัยหรืองานสร้างสรรค์ ที่ได้รับการตีพิมพ์หรือเผยแพร่ในวารสารใน ประเทศต่ออาจารย์ประจำและนักวิจัยประจำ (C2) | สัปดาห์/ เรื่อง/อ. ประจำ | - | - | - | 0.2 / (75เรื่อง /อ. ประจำ) | 0.23 / (85เรื่อง /อ. ประจำ) | 0.25 / (90เรื่อง /อ. ประจำ) | 0.2 / (75เรื่อง /อ. ประจำ) | 0.2 / (75เรื่อง /อ. ประจำ) | 0.2 / (75เรื่อง /อ. ประจำ) |
| | | 4.2-4 จำนวนสิทธิบัตรหรืออนุสิทธิบัตรที่จด ทะเบียน (C53) | ฉบับ | - | - | - | 2 (สะสม) | - | - | - | 1 | 1 |



การบริหารการโครงการวิจัยตามความต้องการของสาขาวิชา สำนัก สถาบัน

30 ก.ย.2558

1. ชี้แจงและ
ประชาสัมพันธ์
2. พิจารณา
ข้อเสนอ

30 เม.ย.2559

จัดประชุมให้นักวิจัย
นำเสนอผลการ
ดำเนินการวิจัย

30 ก.ย. 2559

หน่วยงานส่งรายงาน
ผลการดำเนินการ

30 ธ.ค. 2558

หน่วยงานรายงาน
มหาวิทยาลัยทราบ
โครงการวิจัยที่
ได้รับอนุมัติทุน

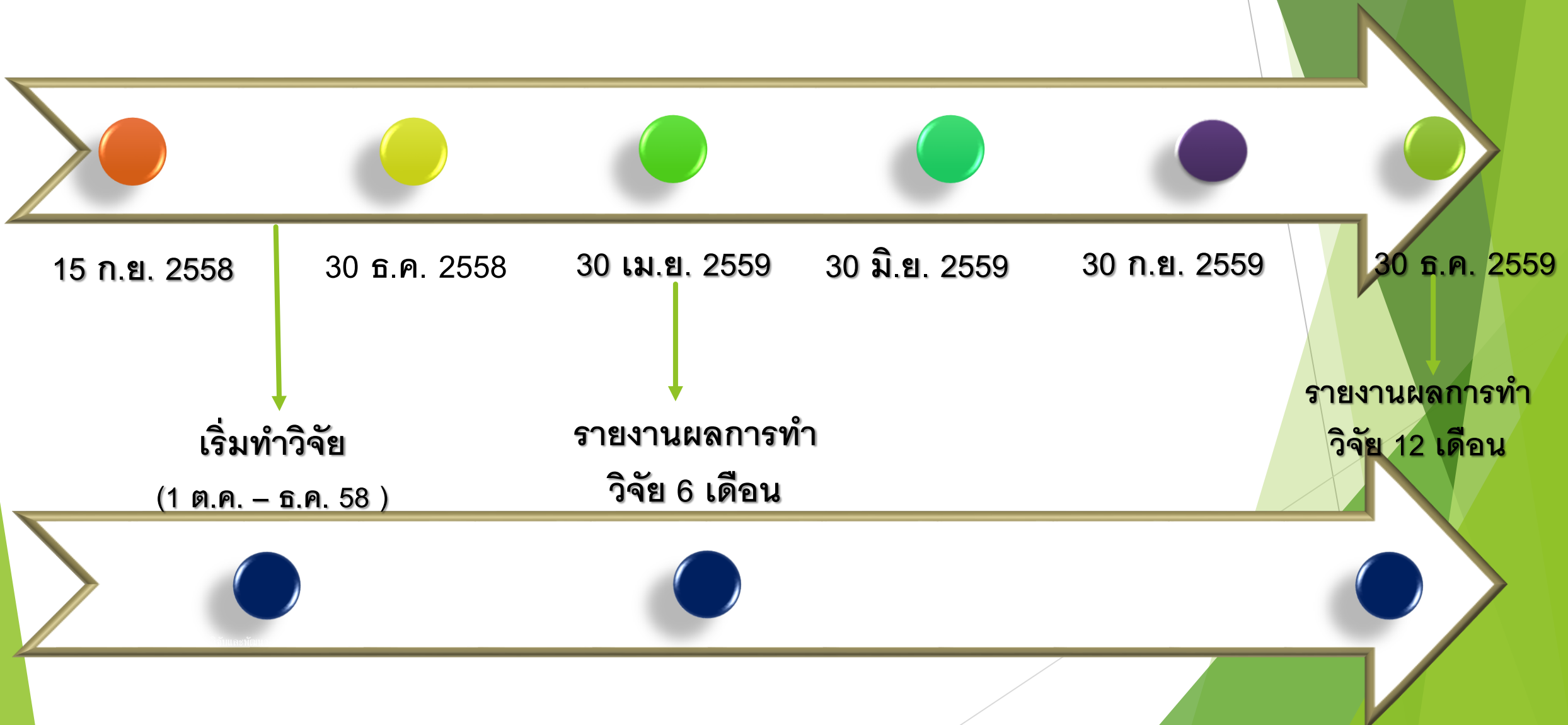
30 มิ.ย. 2559

หน่วยงานรายงาน
ความก้าวหน้าใน
การเบิกจ่ายงบ
วิจัย

30 ธ.ค. 2559

จัดประชุมให้
นักวิจัยนำเสนอ
ผลการวิจัย

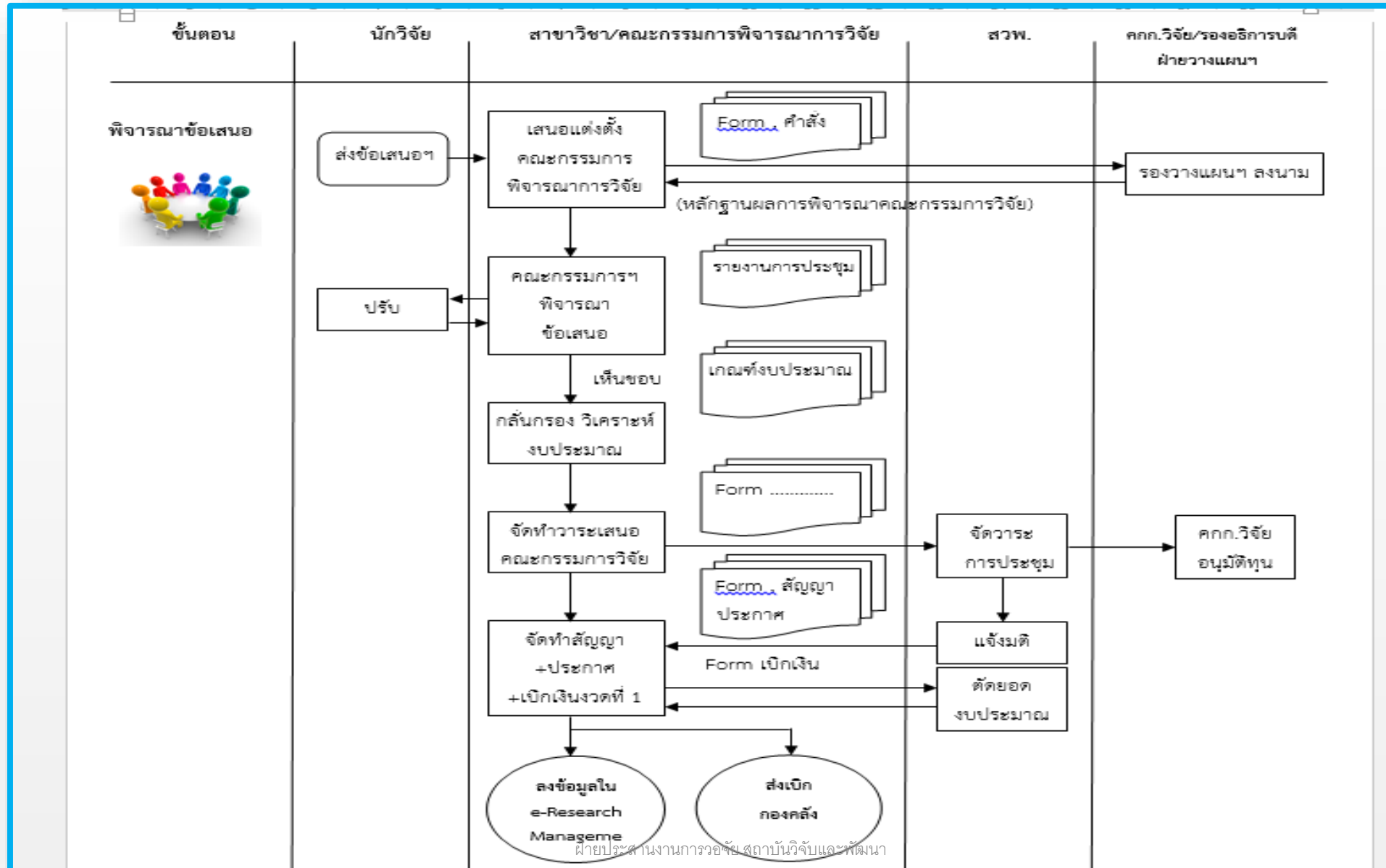
Timeline การทำวิจัยของโครงการวิจัยที่ได้รับงบวิจัยตามความต้องการของสาขาวิชา/ สำนัก/สถาบัน



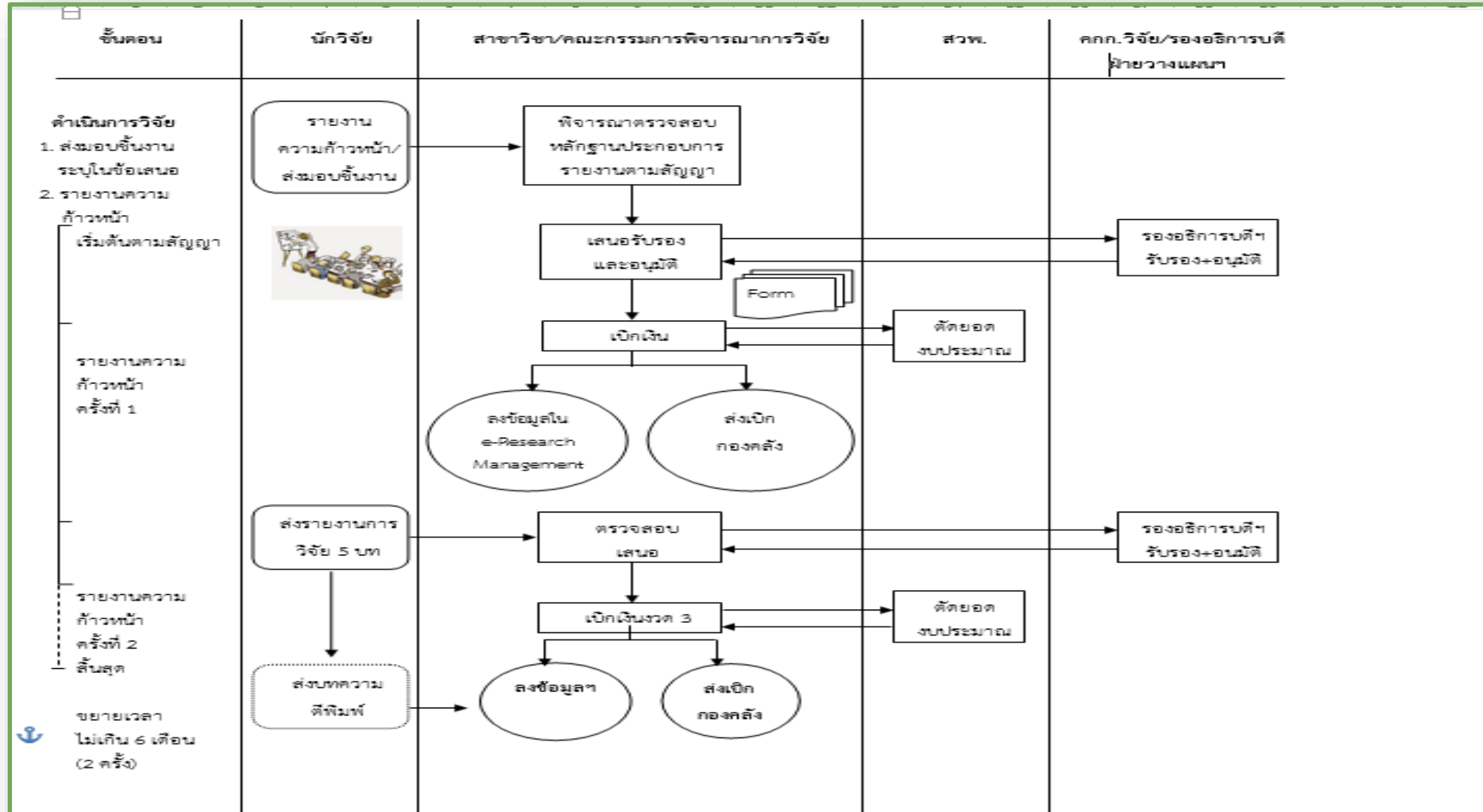
การบริหารการวิจัยในภาพรวม



ขั้นตอนการพิจารณาข้อเสนอ



ขั้นตอนการดำเนินการวิจัย



ขั้นตอนการรับรองรายงานการวิจัยและการตีพิมพ์บทความวิจัย

