



มหาวิทยาลัย มสธ.

ฉบับที่ 1/2556 วันที่ 1-15 ตุลาคม 2555

ขอเชิญบุคลากรเข้าดูข้อมูลข่าวสารด้านการวิจัย ทุนอุดหนุนการวิจัย และกิจกรรมการวิจัยต่าง ๆ ได้ที่

<http://www.stou.ac.th/Offices/Ord/home/>

ขอแสดงความ
ยินดีกับนักวิจัย

สถาบันวิจัยและพัฒนา ขอแสดงความยินดีกับนักวิจัยของมหาวิทยาลัย
ที่ได้รับรางวัลผลงานวิจัย ประจำปี 2555



รางวัลผลงานวิจัยระดับ ดีเด่น เรื่อง การส่งเสริมการท่องเที่ยว
ผู้สูงอายุจากทวีปยุโรปสู่ประเทศไทย โดย รศ.ดร. ราณี อธิชัยกุล
และผศ.ชัชพล ทรงสุนทรวงศ์



รางวัลผลงานวิจัยระดับ ดี เรื่อง โครงการประเมินการ
จัดเก็บภาษีที่ดินและสิ่งปลูกสร้างรูปแบบใหม่และผลกระทบ
ต่อการใช้ที่ดิน โดย รศ. จรินทร์ เทศวานิช และคณะ



รางวัลผลงานวิจัยระดับ ชมเชย เรื่อง การพัฒนาขีดสมรรถนะ
บุคลากรขององค์กรปกครองส่วนท้องถิ่น โดย รศ.ดร. เสน่ห์ จุ้ยโต



สถาบันวิจัยและพัฒนาจะจัดให้มีพิธีมอบเงินรางวัลพร้อมโล่และใบประกาศเกียรติคุณในช่วง
เดือน เมษายน 2556 ต่อไป



ข่าววิจัยน่ารู้

ทำวิจัยไม่ใช่แค่เสร็จ...มาตีพิมพ์เผยแพร่

บทความวิจัยกันเถอะ !!!

สถาบันวิจัยและพัฒนา สนับสนุนการตีพิมพ์เผยแพร่บทความวิจัยในรูปแบบต่าง ๆ ดังนี้

☺ การให้เงินสนับสนุนการตีพิมพ์เผยแพร่บทความวิจัยในวารสารระดับนานาชาติ

☺ การให้เงินสนับสนุนการแปลบทความวิจัยเป็นภาษาต่างประเทศ

☺ การให้เงินสนับสนุนค่าตีพิมพ์บทความวิจัยในวารสารระดับชาติ/นานาชาติ

☺ วารสาร Asean Journal of Open and Distance Learning (AJODL)

☺ วารสารอิเล็กทรอนิกส์การเรียนรู้ทางไกลเชิงนวัตกรรม (E-JODIL)

☺ ฐานข้อมูลแหล่งวารสารเพื่อตีพิมพ์เผยแพร่บทความวิจัย

สอบถามรายละเอียดเพิ่มเติมได้ที่
ฝ่ายพัฒนาและเผยแพร่งานวิจัย โทร.7588-9

ห้องสมุดวิจัยออนไลน์

สถาบันวิจัยและพัฒนา จัดทำ “ห้องสมุดวิจัยออนไลน์” ภายในห้องสมุดประกอบด้วย

☺ ฐานข้อมูลงานวิจัยของมหาวิทยาลัย

☺ Research Media (จัดแสดง/นำเสนอข้อมูลความรู้จากการฝึกอบรมด้านการวิจัยในหลักสูตรต่าง ๆ ด้วยสื่อที่หลากหลาย เช่น MP3, File VDO แสดงบทคัดย่อ งานวิจัย รวมทั้งชุดฝึกอบรมทางไกล ในรูปแบบ e-book และเทปบันทึกรายการ “คุยกับนักวิจัย” เป็นต้น

☺ ฐานข้อมูลเครื่องมือวิจัย

☺ ฐานข้อมูล ODL Research Center

☺ facebook สถาบันวิจัยและพัฒนา และ

☺ รายงานประจำปี (Annual Report)

นอกจากนี้ยังเพิ่มช่องทางการเผยแพร่รายงานการวิจัยสถาบัน และ R2R บนระบบ Intranet ผู้สนใจสามารถเข้าเยี่ยมชมคลังความรู้ด้านการวิจัยแห่งใหม่ได้ ตั้งแต่บัดนี้เป็นต้นไป.

* สถาบันวิจัยและพัฒนา ขอความอนุเคราะห์ผู้ใช้ชมตอบแบบสอบถามความคิดเห็นที่มีต่อการใช้บริการฐานข้อมูลงานวิจัยบนเว็บเพจของสถาบันฯ เพื่อนำผลไปพัฒนาฐานข้อมูลงานวิจัยต่อไป

สถาบันวิจัยและพัฒนา ขอเชิญชวนบุคลากรที่มีผลงานวิจัยแล้วเสร็จ ร่วมเผยแพร่ผลงานวิจัยผ่านช่องทางต่าง ๆ ดังนี้

☆ สถานีโทรทัศน์ช่อง สทท.1,สถานีโทรทัศน์ทางไกลผ่านดาวเทียม DL TV 8, STOU Channel และ ช่อง ETV

☆ หนังสือพิมพ์มติชน/คมชัดลึก

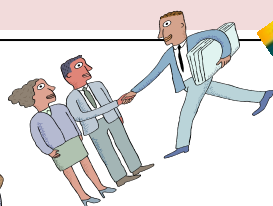
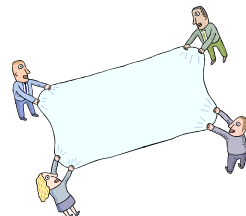
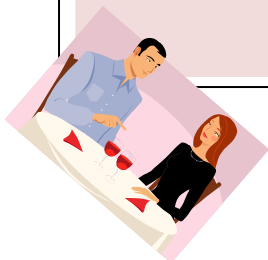
☆ การตีพิมพ์เผยแพร่ในวารสารที่มีผู้ทรงคุณวุฒิประเมินบทความทั้งในและต่างประเทศ

☆ การนำเสนอผลงานวิจัยในการประชุมทางวิชาการทั้งภายในและภายนอกมหาวิทยาลัยในภาคบรรยายและภาคนิทรรศการ (ภาคโปสเตอร์)

☆ การเผยแพร่บนวารสารอิเล็กทรอนิกส์ : <http://e-jodil.stou.ac.th> และ AJODL

☆ การเผยแพร่รายงานการวิจัยฉบับสมบูรณ์บนฐานข้อมูลงานวิจัยของมหาวิทยาลัยสุโขทัยธรรมาราช

นักวิจัยท่านใดต้องการเผยแพร่ผลงานวิจัยสอบถามรายละเอียดเพิ่มเติมได้ที่
ฝ่ายพัฒนาและเผยแพร่งานวิจัย โทร. 7588-99



การเผยแพร่และใช้ประโยชน์จากงานวิจัย

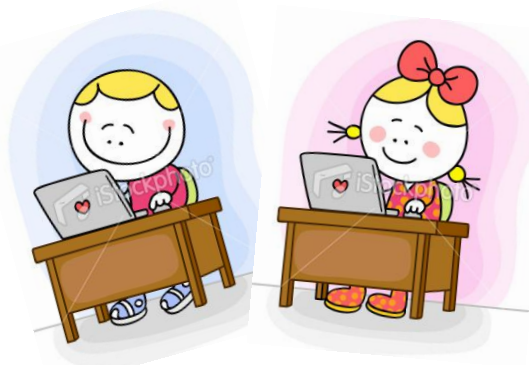
สถาบันวิจัยและพัฒนา ขอเชิญคณาจารย์ที่มีผลงานวิจัยที่แล้วเสร็จทั้งจากแหล่งทุนภายในและภายนอกมหาวิทยาลัย และมีการนำไปใช้ประโยชน์ ในช่วง 1 มกราคม -30 มีนาคม 2555 กรุณาส่งข้อมูล เพื่อเป็นหลักฐานในการตอบตัวชี้วัดของมหาวิทยาลัย ได้ที่ฝ่ายพัฒนาและเผยแพร่งานวิจัย โดยสามารถดาวน์โหลดแบบฟอร์มการนำผลงานวิจัยไปใช้ประโยชน์ได้ที่ www.stou.ac.th/Offices/Ord หรือสอบถามรายละเอียดเพิ่มเติมได้ที่ นางลัดดา พูลเจริญ โทร. 7589

วารสารอิเล็กทรอนิกส์

สถาบันวิจัยและพัฒนาได้จัดทำ“วารสารอิเล็กทรอนิกส์การเรียนรู้ทางไกลเชิงนวัตกรรม” (Electronic Journal of Open and Distance Innovative Learning : e-JODIL) เพื่อเผยแพร่ความรู้เกี่ยวกับผลงานวิชาการและข้อค้นพบจากการวิจัยสำหรับการเรียนรู้ในระบบทางไกล และเพื่อเป็นช่องทางในการสะสมองค์ความรู้ในระบบทางไกลสู่การเป็นสังคมฐานความรู้ (Knowledge-Based Society) ของการเรียนรู้ในระบบทางไกลโดยกำหนดให้มีการเปิดรับบทความวิจัยอย่างต่อเนื่องตลอดทั้งปี

ขอเชิญผู้สนใจส่งบทความวิจัย บทความวิชาการ บทความปริทรรศน์ และบทวิจารณ์หนังสือเพื่อพิจารณาเผยแพร่บนเว็บไซต์ดังกล่าวได้ที่ <http://www.e-jodil.stou.ac.th> ได้ตั้งแต่บัดนี้เป็นต้นไปสอบถามรายละเอียดเพิ่มเติมได้ที่นางอินทิรา นาคันต์ โทร.7589

สถาบันวิจัยและพัฒนา จะดำเนินการปรับปรุงฐานข้อมูลนักวิจัยของมหาวิทยาลัย เพื่อพัฒนาฐานข้อมูลให้เป็นปัจจุบันและใช้ประโยชน์ในการอ้างอิงได้ จึงขอความอนุเคราะห์นักวิจัยทุกท่านกรุณาตรวจสอบหรือเพิ่มเติมข้อมูลตามบันทึกที่สถาบันฯ ได้จัดส่งถึงท่าน โดยตรง และส่งคืนฝ่ายพัฒนาและเผยแพร่งานวิจัย ภายในวันที่ 19 ตุลาคม 2555 สอบถามข้อมูลเพิ่มเติมได้ที่ นางอินทิรา นาคันต์ โทร.7589



นอกรั้วเขียวทอง

การประชุม/สัมมนา/อบรม/นำเสนอผลงานวิจัย

มหาวิทยาลัยราชภัฏสวนสุนันทา ขอเชิญผู้สนใจเข้าร่วมประชุมวิชาการและ เสนอผลงานวิจัย ระดับชาติและนานาชาติ ครั้งที่ 4 ระหว่างวันที่ 21 - 22 ธ.ค. 2555 ณ มหาวิทยาลัย ราชภัฏสวนสุนันทา กรุงเทพมหานคร ผู้สนใจ สอบถามรายละเอียดเพิ่มเติมได้ที่ โทร. 0 2160 1174-80 หรือ E-mail:conf_ince2012@hotmail.com	มหาวิทยาลัยราชภัฏพระนคร ขอเชิญผู้สนใจเข้าร่วมประชุมวิชาการระดับ นานาชาติภายใต้โครงการ “120 ปี การฝึกหัดครู ไทย กวಾಯด์ราชัน ๘ ผู้ทรงเป็นครูแห่งแผ่นดิน ระหว่างวันที่ 24-28 ธ.ค. 2555 ณ โรงแรมเชอรา- ตัน กรุงเทพมหานคร สอบถามรายละเอียดเพิ่มเติม ได้ที่ โทร. 0 2521 1234
มหาวิทยาลัยศรีนครินทรวิโรฒ ขอเชิญผู้สนใจเข้าร่วมประชุมวิชาการระดับ ชาติเพื่อ การพัฒนาต้นวิจัยอย่างยั่งยืน ระหว่างวันที่ 25 - 26 ธ.ค. 2555 ณ อาคารนวัตกรรม : ศาสตราจารย์ ดร. สาโรจ บัวศรี มหาวิทยาลัย ศรีนครินทรวิโรฒ ประสานมิตร กรุงเทพมหานคร ผู้สนใจสามารถส่งบทความฉบับเต็มได้ที่ E-mail : srd.conference@gmail.com	มหาวิทยาลัยพะเยา ขอเชิญผู้สนใจเข้าร่วมประชุมวิชาการระดับ ชาติ พะเยาวิจัย ครั้งที่ 2 ระหว่างวันที่ 17 -18 ม.ค. 2556 ณ อาคารเทคโนโลยีสารสนเทศและการ สื่อสาร มหาวิทยาลัยพะเยา ศึกษารายละเอียด เพิ่มเติมได้ที่ http://www.prc.up.ac.th

การตีพิมพ์เผยแพร่บทความวิจัยในวารสาร

มหาวิทยาลัยรังสิต ขอเชิญผู้สนใจส่งบทความเพื่อตีพิมพ์เผยแพร่ ในวารสาร RIAS V.3 N.1 ผู้สนใจสามารถส่ง บทความภายใน 15 พ.ย. 2555 ศึกษารายละเอียด เพิ่มเติมได้ที่ http://www.rsu.ac.th/rjas	มหาวิทยาลัยราชภัฏบ้านสมเด็จเจ้าพระยา ขอเชิญผู้สนใจส่งบทความเพื่อตีพิมพ์เผยแพร่ ในวารสารครุศาสตร์ ปีที่ 6 ฉบับที่ 1 สามารถส่ง บทความได้ภายในวันที่ 27 เม.ย. 2556 ทาง http://www.edu.bsru.ac.th/edujournal สอบถาม รายละเอียดได้ที่ โทร. 0 2473 7000 ต่อ 5060
--------------------------------------------------------------------------------------------------------------------------------------------------------------------------------------------------------------------------------------------------	-------------------------------------------------------------------------------------------------------------------------------------------------------------------------------------------------------------------------------------------------------------------------------------------------------------------------------------

แนะนำการให้บริการของสถาบันวิจัยและพัฒนา โปรดแจ่ง
ผู้อำนวยการสถาบันวิจัยและพัฒนา โทร. 7581

